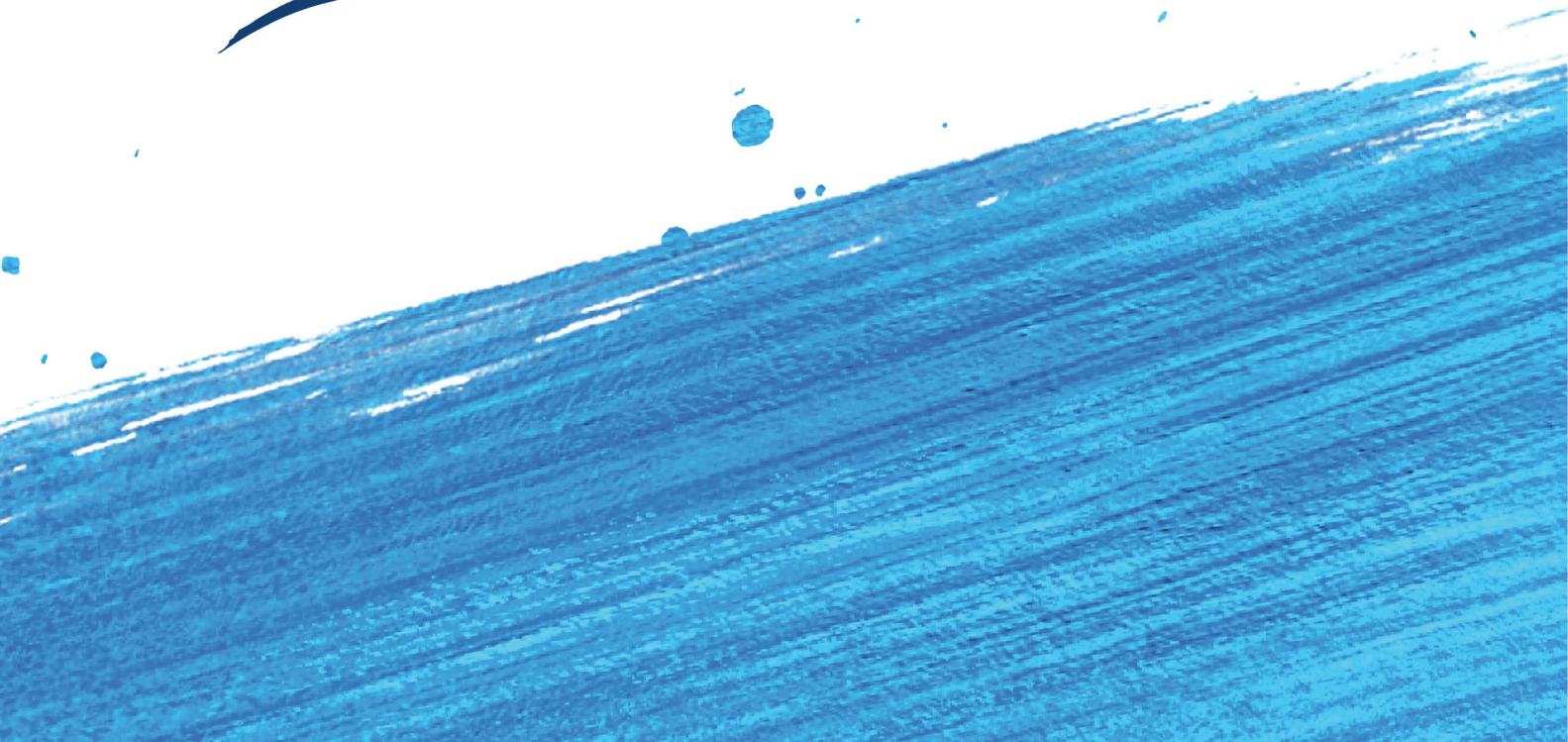




OKUL İÇİ

GERİ DÖNÜŞÜM KUTUSU
VE KÖŞESİ **TASARLAMA**
AKTİVİTE REHBERİ



amaç



Çocukların el işi becerilerine odaklanan bu aktivite, hayal gücünün sınırlarını zorlayarak okulunuz için geri dönüşüm kutusu ve köşesi yapımında size rehberlik edecek ve çocukların kendi yaptıkları buluşlarını kullanarak geri dönüşümü benimsemelerini sağlayacak.



süre

Bu etkinliği yapmak birden fazla ders saati gerektirebilir.

materyaller



Karton kutu, koli vb.



İstedığınız özellikte renkli boyalar



Renkli koli bandı



Makas



Renkli kağıtlar



Yapıştırıcı



Renkli Marker Kalemler (İsteğe bağlı)



Çıkartmalar (İsteğe bağlı)



aktivite



- ☺ İlk olarak karton kutunun dış yüzeyi renkli koli bandı ile sararak veya renkli kağıtları yapıştırarak kaplanır. Süslemelerinizin daha çok öne çıkmasını istiyorsanız beyaz rengi tercih edebilirsiniz. Kağıt kullanmayı tercih etseniz bile yapıştırmadan önce köşelerini koli bandı ile destekleyerek kutunun sabitlenmesini ve güçlendirilmesini sağlayabilirsiniz.
- ☺ Şimdi kutuyu süsleme vakti! Çocuklara kutuyu istedikleri gibi süsleyebileceklerini söyleyin ve işi onların hayal güçlerine bırakın. Süslemek için evde ve elinizde olan istediğiniz malzemeleri kullanabilirsiniz.
- ☺ Süslemeyi bitirdikten sonra sınıftaki tüm geri dönüştürülebilir plastikleri toplayın ve geri dönüşüm kutunuzu kullanmaya başlayın!
- ☺ Dilerseniz okul içerisinde bir köşe belirleyerek tasarladığınız bu geri dönüşüm kutularını tüm okulun kullanmasını sağlayabilirsiniz. Bu köşeyi hazırladığınız bilgilendirici posterler ve içerikler ile dilediğiniz gibi süsleyebilirsiniz.



geri dönüşüm kutusu örnekleri

